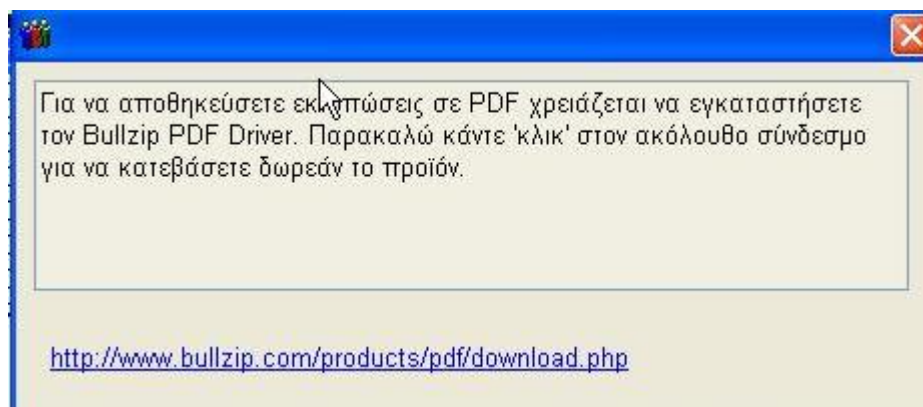


Οδηγίες για την εγκατάσταση του εκτυπωτή Bullzip PDF Driver

Το **Bullzip PDF Printer** είναι ένας «**εικονικός εκτυπωτής**» ο οποίος στη συνέχεια θα εμφανίζεται στη λίστα των εκτυπωτών σας και θα μπορείτε επιλέγοντας τον να αποθηκεύετε οποιαδήποτε εκτύπωση της εφαρμογής Premium HRM σε μορφή **PDF**.

Στην περίπτωση που επιλέξετε να αποθηκεύσετε μία εκτύπωση της εφαρμογής σε pdf και δεν είναι εγκαταστημένο ήδη το πρόγραμμα Bullzip PDF Driver θα σας εμφανιστεί το παρακάτω μήνυμα.

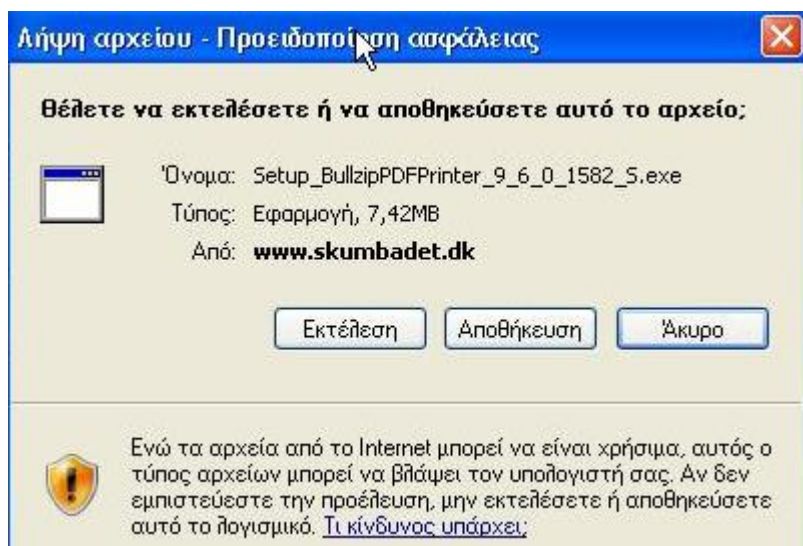


Με την επιλογή του συνδέσμου θα σας μεταφέρει στην σχετική ιστοσελίδα όπου σας δίνεται η δυνατότητα να κατεβάσετε τον driver.

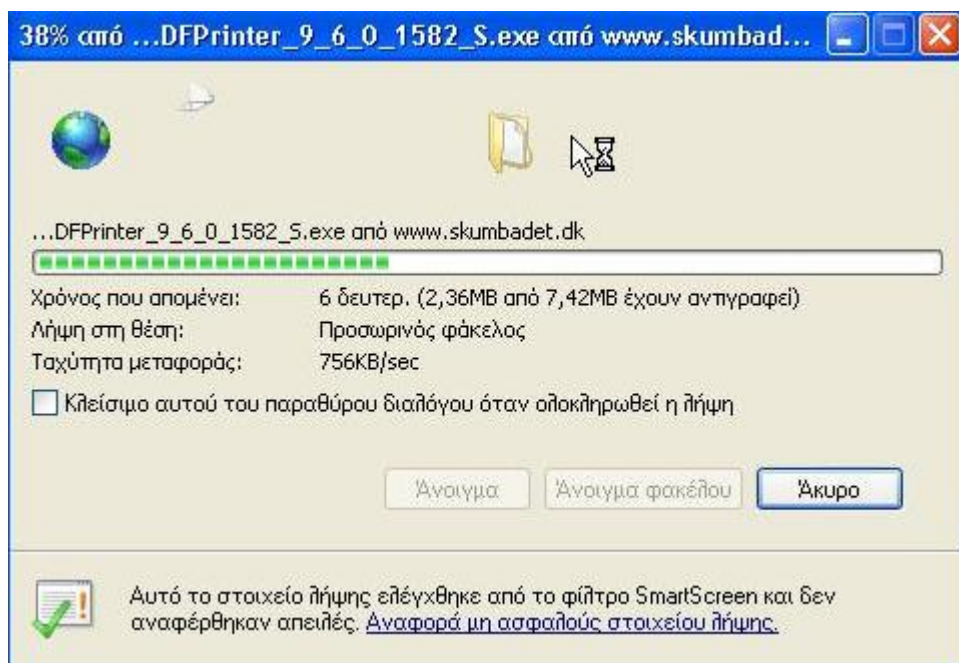
Get Your PDF Printer

Free Maximum 10 users Sponsored Download	Best Value Professional Ad free ✓ Silent installation ✓ \$29.00 Add To Cart	Enterprise MSI package ✓ AD and GPO support ✓ Terminal Server ✓ Citrix Server ✓ Maintenance ✓ Contact Us
--	--	--

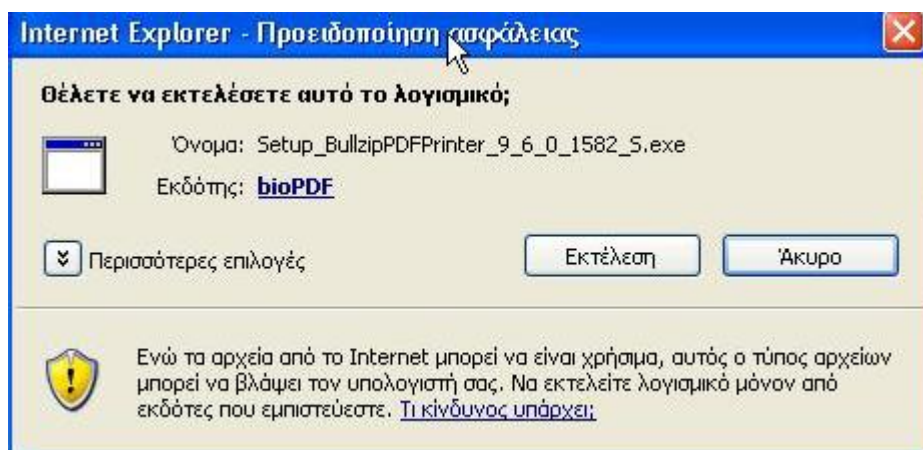
Πατώντας (**Sponsored Download**) θα εμφανιστεί η παρακάτω εικόνα με την δυνατότητα εκτέλεσης ή αποθήκευσης της δωρεάν έκδοσης του Bullzip PDF Driver.



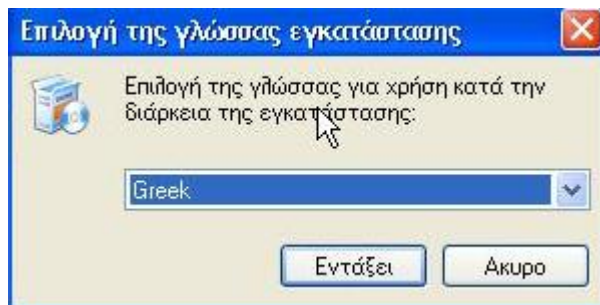
Πατώντας εκτέλεση θα αρχίσει η εγκατάσταση του Bullzip PDF Driver.



Στην ερώτηση για εκτέλεση του λογισμικού θα επιλέξετε (**Εκτέλεση**)



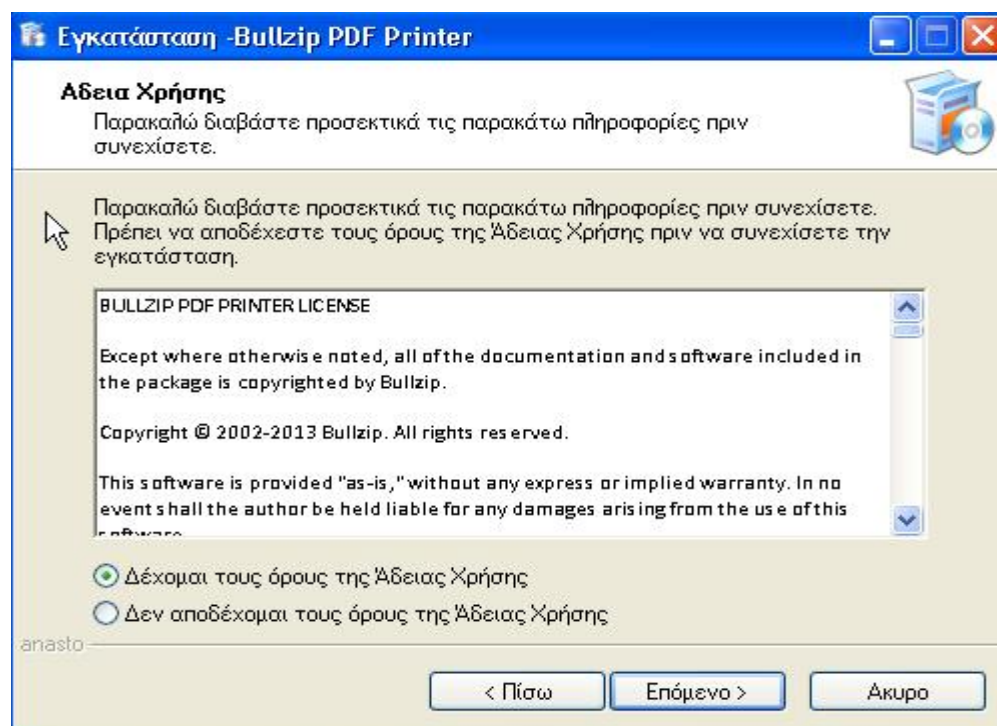
Στην επιλογή γλώσσας θα αναζητήσετε από τις επιλογές του πίνακα (**Greek**) και θα πατήσετε το πλήκτρο (**Εντάξει**)



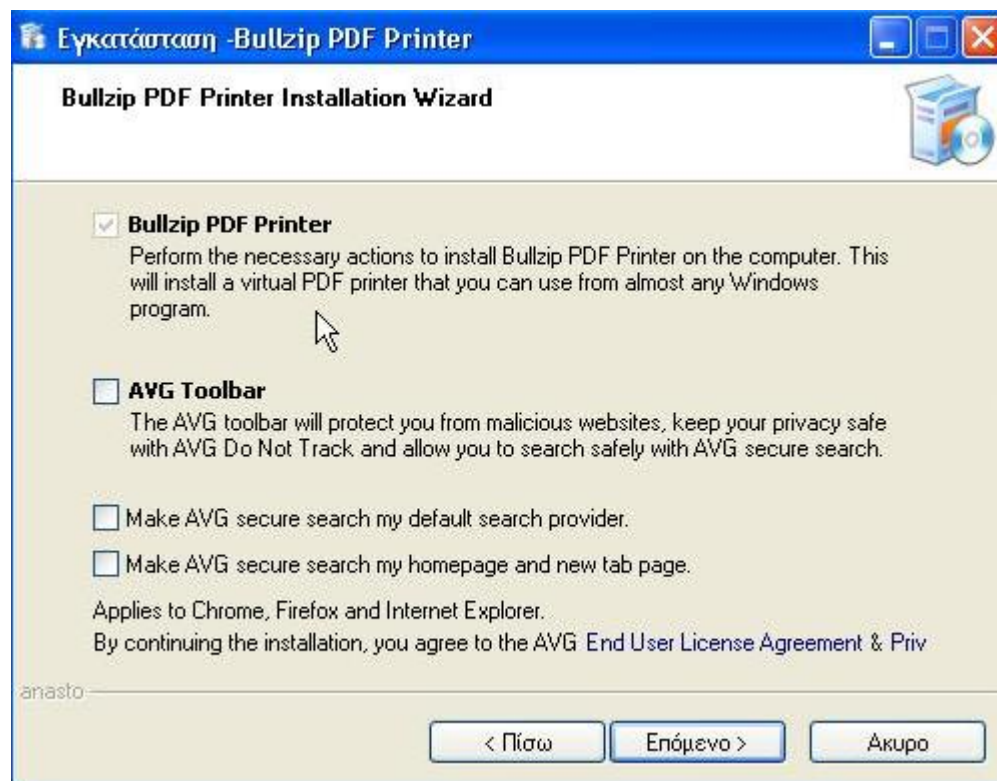
Κάντε κλικ στο πλήκτρο «Επόμενο» ώστε να ξεκινήσει η εγκατάσταση.



Κάντε κλικ στο πεδίο «**Δέχομαι τους όρους της Άδειας Χρήσης**» και πατήστε το πλήκτρο «**Επόμενο**» ώστε να συνεχιστεί η εγκατάσταση.

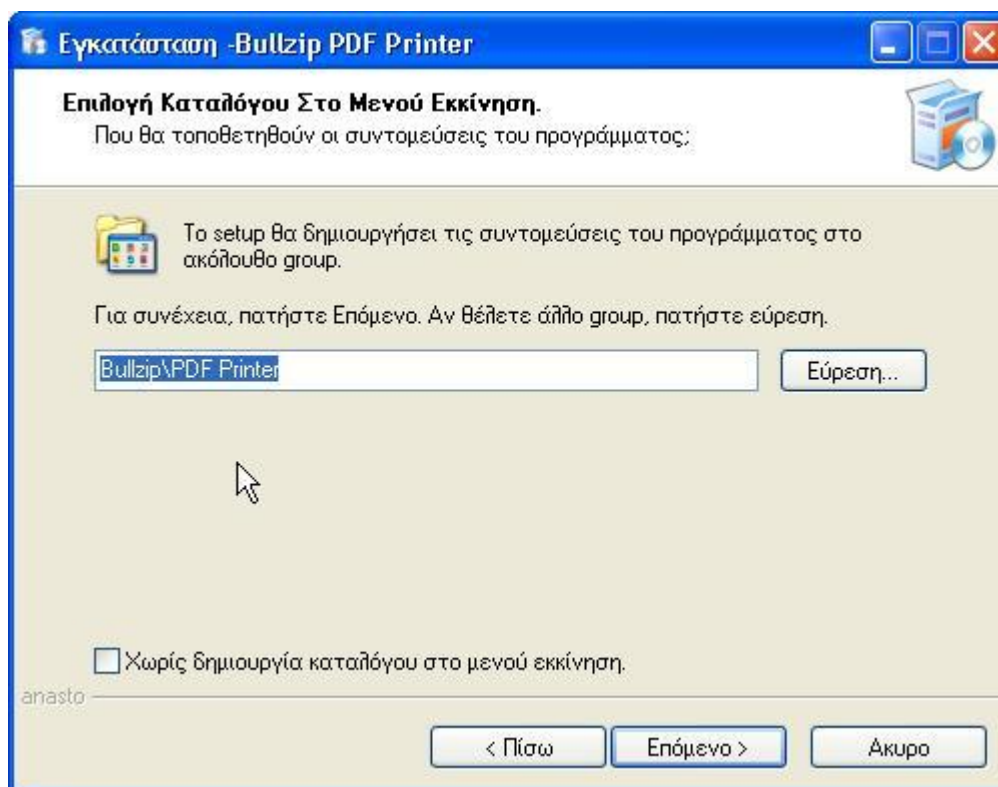
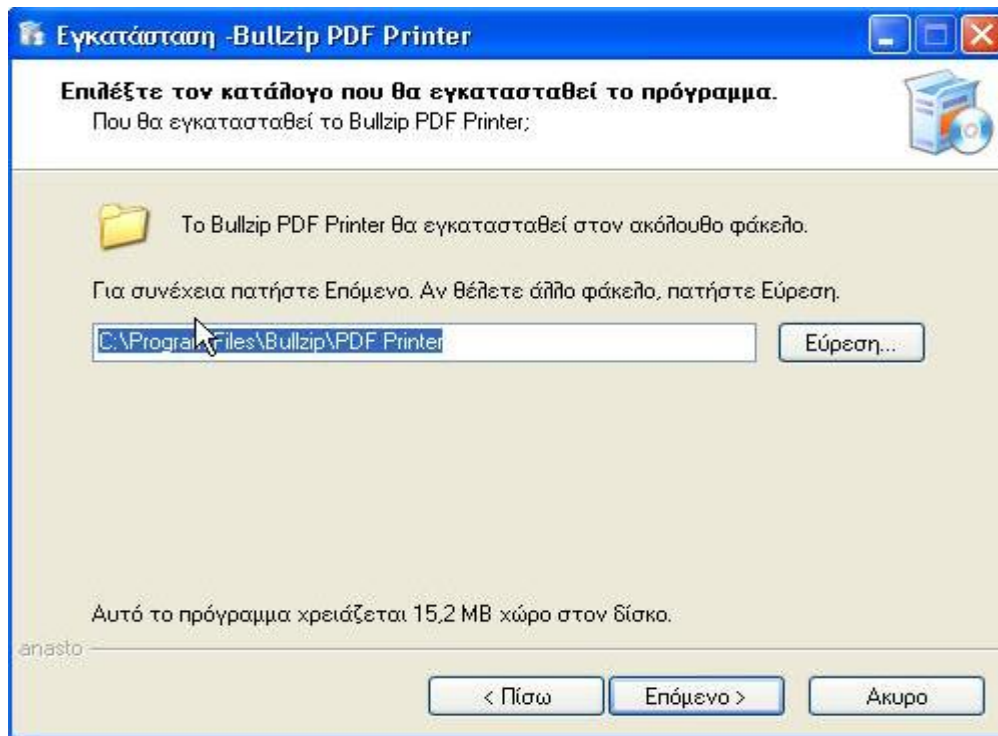


Στην παρακάτω εικόνα κάντε κλικ στην επιλογή «AVG toolbar» και πατήστε το πλήκτρο «**Επόμενο**» για συνέχεια της εγκατάστασης.

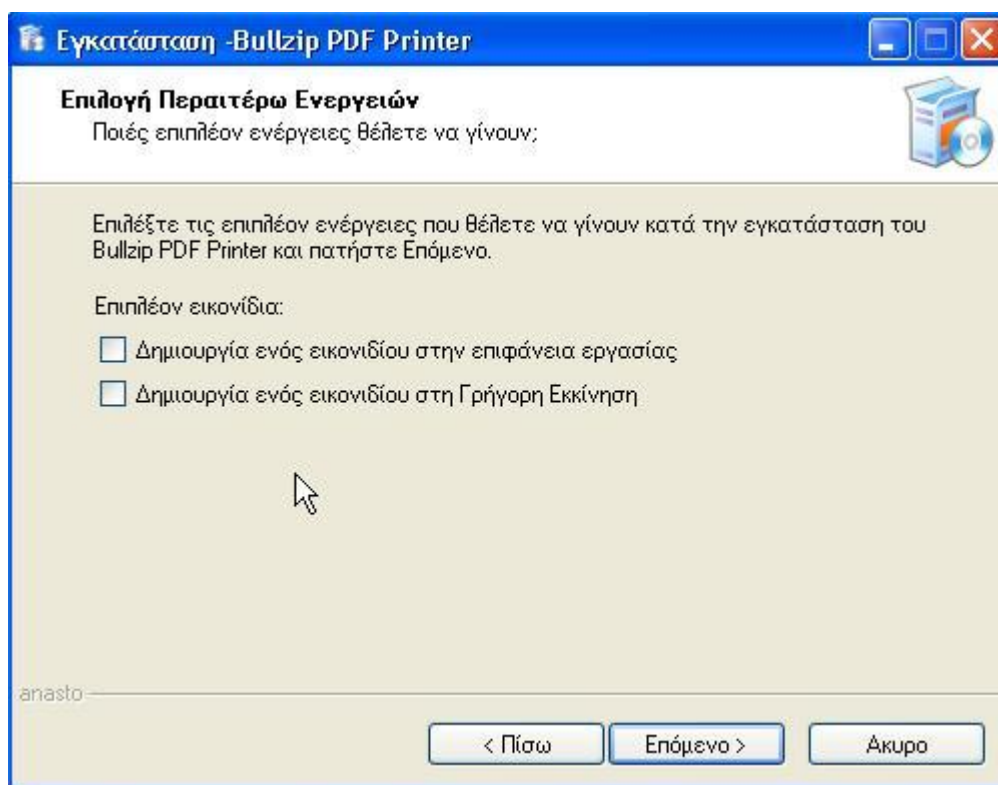


Στις επόμενες δύο εικόνες ενημερώνεστε σε ποιο φάκελο θα γίνει η εγκατάσταση του προγράμματος και ποια η συντόμευση που θα δημιουργηθεί και στις δύο αυτές οθόνες.

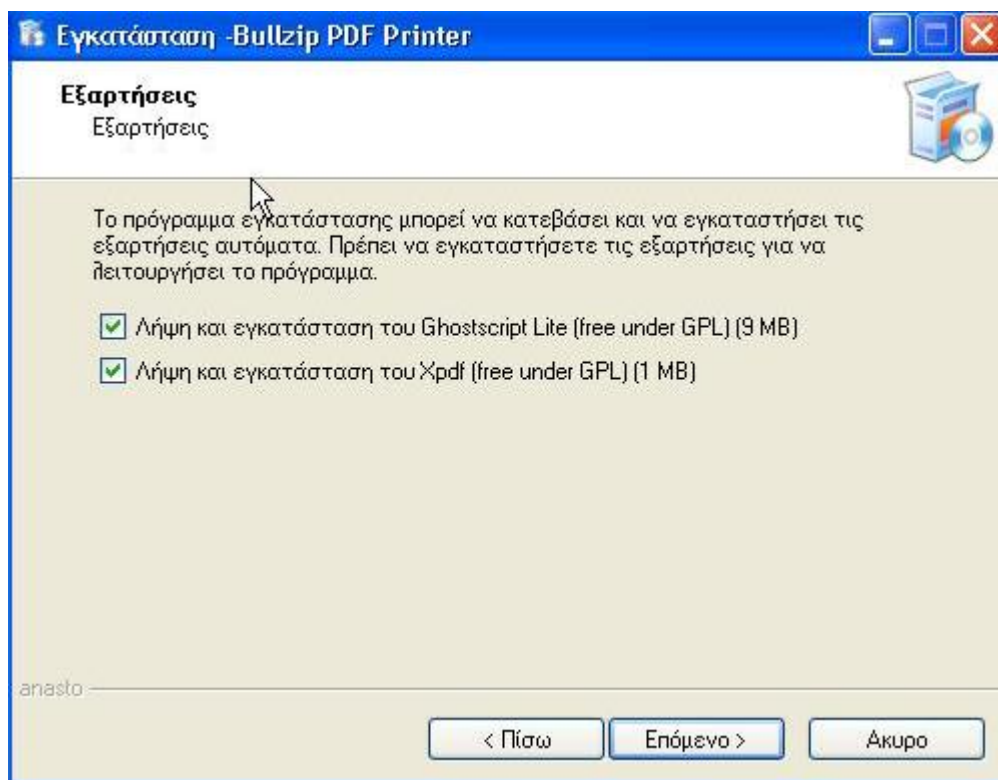
Πατήστε το πλήκτρο «**Επόμενο**» για να συνεχιστεί η εγκατάσταση.



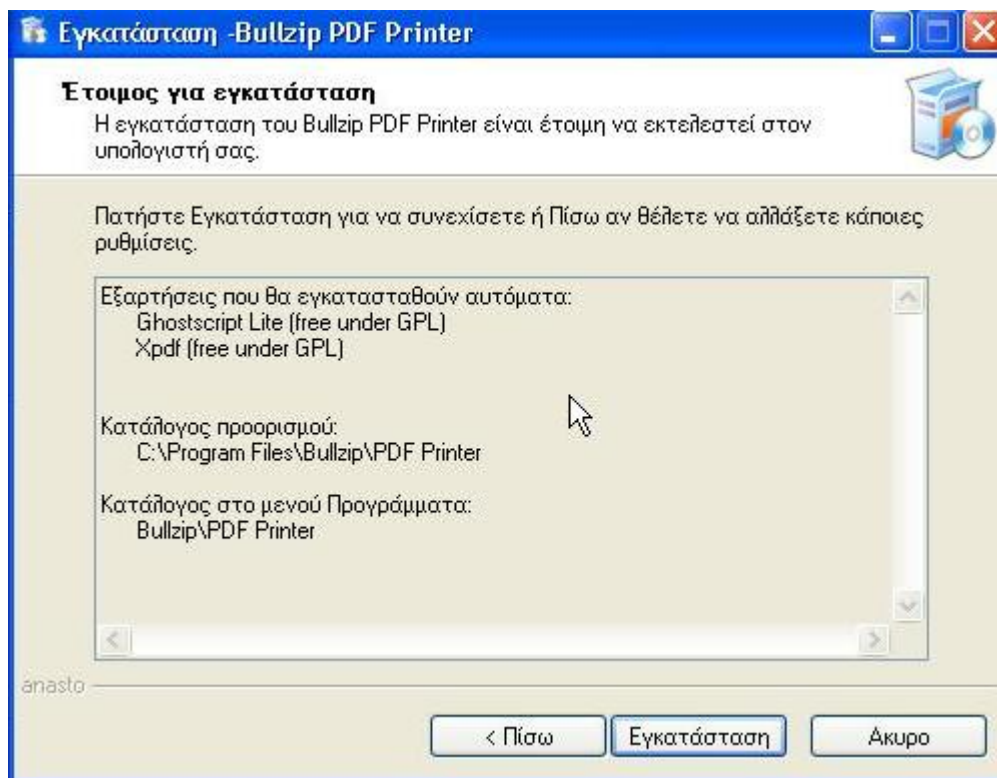
Κάντε κλικ ώστε να από – επιλέξετε τις επιλογές «Δημιουργία ενός εικονιδίου στην επιφάνεια εργασίας» & «Δημιουργία ενός εικονιδίου στη Γρήγορη Εκκίνηση» και πατήστε το πλήκτρο «**Επόμενο**».



Πατήστε «**Επόμενο**» για τη συνέχεια της εγκατάστασης.



Για συνέχεια πατήστε το πλήκτρο «Εγκατάσταση»



Η εγκατάσταση έχει ολοκληρωθεί πατήστε «**Τέλος**» για τον τερματισμό της εγκατάστασης.

